

# Classement des fichiers dans l'Explorateur Windows

## Par l'exemple

### 1. Affichage en mode *Détails* du contenu d'un dossier.

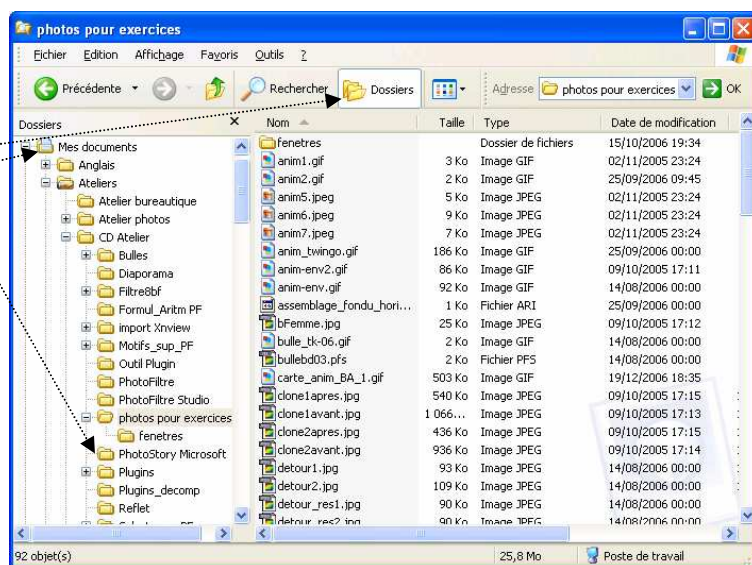
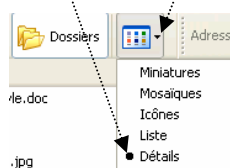
Application au dossier **Photo pour exercices**

- Double-clic sur *Poste de travail*.
  - Clic sur l'icône *Dossiers*.
  - Clic sur *Mes Documents*.
  - Clic sur le dossier *Photos pour exercices*.
  - Commande : *Affichage, Détails*.
- Vous obtenez l'affichage ci-contre.

#### Note :

L'affichage *Détails* est aussi accessible par un clic sur la tête de flèche, à droite de l'icône *Affichage* de la *Barre d'outils* de l'*Explorateur*.

Cliquer sur *Détails*



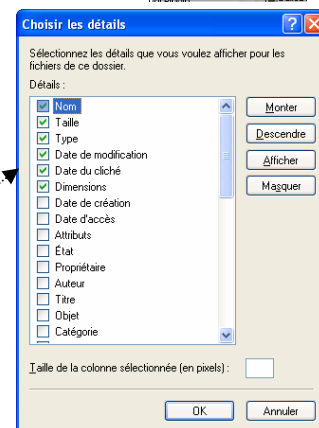
### 2. Choix des *Détails* pour un Affichage en Mode *Détails*.

Commande : *Affichage, Choisir les détails*.

Pour chaque *Détail* sélectionné l'*Explorateur Windows*, affiche une colonne pour ce détail avec, en en-tête de colonne et en titre, le nom du détail sélectionné.

L'*Explorateur Windows* propose jusqu'à 30 colonnes d'affichage.

Sur l'exemple proposé ci-contre les choix cochés sont : *Nom, Taille, Type, Date de modification, Date du clicé, Dimensions*.



### 3. Tri en fonction de la tête de colonne.

- Pour classer les photos par ordre **alphabétique**, cliquer sur la tête de colonne *Nom*.
- Pour classer les photos par ordre **alphabétique inverse**, cliquer à nouveau sur la tête de colonne *Nom*.
- Pour classer les photos par ordre **chronologique** de date du cliché, cliquer sur la tête de colonne *Date de création*.
- Pour classer les photos par ordre **chronologique inverse**, cliquer à nouveau sur la tête de colonne *Date de création*.
- Pour classer les photos par type de fichiers : *gif, jpeg*, etc. cliquer sur la tête de colonne *Type*.
- etc.