

PhotoFiltre Studio en bref

Présentation de *PhotoFiltre Studio V.10.10.1*

Application payante (29 euros HT) *PhotoFiltre Studio* est un logiciel de retouches d'images très complet. Développé en parallèle avec *PhotoFiltre 7*, il paraît à première vue identique à celui-ci. Il permet la gestion des calques et les filtres sont nettement améliorés par rapport à l'ancien *PhotoFiltre*. Voir à cette adresse les fonctions offertes par *PhotoFiltre 7* : <http://www.photofiltre-studio.com/pf7.htm>

Voici la liste de toutes les fonctions existantes dans *PhotoFiltre Studio* et **qui ne le sont pas dans *PhotoFiltre7*** !

Gif Animés

Tracé vectoriel

PhotoPNG

Filtres 8BF

Format RAW

Correction de perspective

Correction de ligne d'horizon

Nouveau

Outil Retouche (yeux rouges, ...)

Outil Déformation

Outil Nozzles

Gomme inversée et Gomme avancée

Effets de bord sur les calques

Dégradés transparents sur la couche Alpha

Filtre de réglage Courbes (tracé vectoriel)

Filtre de réglage Balance des blancs

Fonction de déformation Courbe (tracé vectoriel)

Filtre Niveau de gris (plusieurs modes proposés)

PhotoFiltre Studio X reste la version la plus avancée !!!

Pour le téléchargement et l'installation de *PhotoFiltre Studio* consulter le document *Installation du logiciel* à l'adresse :

http://www.bricabracinfo.sfr.fr/Telechargt/pfs_f1_install.pdf

Pour utiliser *Photofiltre Studio*, voir les documents mis à votre disposition sur cette page :

http://www.bricabracinfo.fr/Details/fiches_pfs.php

Les trois applications *PhotoFiltre* (l'ancienne version la V6.5.3 sans calque), *PhotoFiltre 7* et *PhotoFiltre Studio* peuvent cohabiter sur votre PC. Mais il est recommandé de faire trois installations distinctes.

La version *PhotoFiltre V6.5.3*, reste disponible au téléchargement pour les utilisateurs définitivement allergiques aux calques.

DECOUVERTE DU LOGICIEL

1. Les trois barres horizontales placées en haut de la fenêtre *PhotoFiltre Studio* (barres presque identiques à celles de *PhotoFiltre 7* !!!)

Barre des menus

Barre d'outils

Barre des filtres



Une bulle informative s'affiche pour chaque icône au passage de la souris

2. La barre d'outils de PhotoFiltre Studio



N° outil	Commande	Équivalent Menu	Complément d'information
1	Nouveau	Fichier, Nouveau...	
2	Ouvrir	Fichier, Ouvrir...	
3	Enregistrer	Fichier, Enregistrer	Cette action écrase la version précédente du fichier
4	Enregistrer sous ...	Fichier, Enregistrer sous ...	Cette action permet d'enregistrer la nouvelle version sous un autre nom
5	Imprimer	Fichier, Imprimer	
6	Numériser une image	Fichier, Importation Twain, Numériser une image...	Un scanner doit être installé sur le PC
7	Défaire la dernière action	Edition, Défaire	
8	Refaire la dernière action	Edition, Refaire	
9	Copier	Edition, Copier	
10	Coller	Edition, Coller	
11	Coller en tant qu'image	Edition, Coller en tant qu'image	
12	Couleurs RVB	Image, Mode, Couleurs RVB	Le bouton n'est actif que pour des images Couleurs indexées
13	Couleurs indexées	Image, Mode, Couleurs indexées ...	Le bouton n'est actif que pour des images Couleurs RVB
14	Couleur de transparence	Image, Couleur de transparence...	Bouton bascule : définit ou désactive la couleur de transparence
15	Taille de l'image	Image, Taille de l'image ...	
16	Taille de la zone de travail	Image, Taille de la zone de travail...	
17	Afficher ou Masquer la sélection	Sélection, Afficher la sélection ou Sélection, Masquer la sélection	Bouton bascule, suivant le contexte
18	Texte	Calque, Nouveau, Texte,	
19	Tracé vectoriel	Outils, Tracé vectoriel, Rétablir	Suivant le contexte peut ouvrir le dossier Paths
20	Explorateur d'images	Outils, Explorateur d'images	Bouton bascule : affiche ou masque l'Explorateur d'images
21	Automatisation	Outils, Automatisation ...	
22	Préférences	Outils, Préférences ...	
23	Zoom d'affichage		Accès au zoom d'affichage
24	Zoom avant	Affichage, Zoom avant	Augmente le pourcentage du zoom d'affichage
25	Zoom arrière	Affichage, Zoom arrière	Diminue le pourcentage du zoom d'affichage
26	Taille réelle	Affichage, Taille réelle	Affiche l'image en taille réelle
27	Zoom automatique	Affichage, Zoom automatique	Ajuste l'image à l'écran
28	Plein écran	Affichage, Plein écran	N'affiche que l'image (appuyer sur Echap pour annuler)

Note : trois points (...) dans une commande annonce l'ouverture d'une boîte de dialogue.
 Une tête de flèche vers la droite (▶) indique un choix à faire entre diverses options

3. La barre de filtres de PhotoFiltre Studio



N° outil	Commande	Equivalent Menu	Complément d'information
1	Luminosité (-)	Réglage, Luminosité ...	
2	Luminosité (+)		
3	Contraste (-)	Réglage, Contraste ...	
4	Contraste (+)		
5	Correction gamma (-)	Réglage, Correction Gamma.....	Réglage des composantes rouges, vertes et bleues d'une image
6	Correction gamma (+)		
7	Saturation (-)	Réglage, Saturation	*
8	Saturation (+)		
9	Histogramme	Réglage, Histogramme	
10	Réglage	Réglage, Personnalisé	
11	Balance des blancs	Réglage, Balance des blancs	
12	Niveaux automatiques	Réglage, Niveaux automatiques	Correction gamma automatique
13	Contraste automatique	Réglage, Contraste automatique	
14	<small>Nouveau filtre</small> Niveaux de gris	Filtre, Couleur, Niveau de gris	
15	Sépia	Filtre, Couleur, Sépia	
16	Photo ancienne	Filtre, Vieillir, Photo ancienne	
17	Antipoussière	Filtre, Bruit, Antipoussière ...	Le bruit (équivalent au grain en photo argentique)
18	Adoucir	Filtre, Atténuation, Adoucir	
19	Flou	Filtre, Atténuation, Flou	
20	Relief adouci	Filtre, Relief, Relief adouci	
21	Plus net	Filtre, Netteté, Plus net	
22	Renforcement	Filtre, Netteté, Renforcement...	
23	Variation de teinte	<small>Déplacement du menu Réglage</small> Filtre, Couleur, Variation de teinte...	
24	Dégradé	Filtre, Couleur, Dégradé ...	
25	Photomasque	Filtre, Photomasque ...	
26	Symétrie horizontale	Image, Transformation, Symétrie horizontale	
27	Symétrie verticale	Image, Transformation, Symétrie verticale	
28	Rotation 90° antihoraire	Image, Transformation, Rotation 90° antihoraire	
29	Rotation 90° horaire	Image, Transformation, Rotation 90° horaire	

Notes

- Si la barre d'outils *Filtres* n'est pas affichée, dans le menu : *Affichage*, cliquer sur *Barre des filtres*. Une coche doit être affichée devant *Barre des filtres*.
- ATTENTION. Les filtres ainsi que certains menus ne sont disponibles qu'en 16 millions de couleurs. Bien vérifier que dans la commande : *Préférences, Ouverture*, l'option *Ouvrir les images en 16 millions de couleurs* est bien cochée (cette option est cochée par défaut)
- Les icônes disponibles sur la *Barre des Filtres* ne permettent pas d'effectuer tous les réglages. Pour effectuer des réglages plus élaborés, il faut passer par le menu et appliquer les commandes correspondantes aux réglages souhaités.

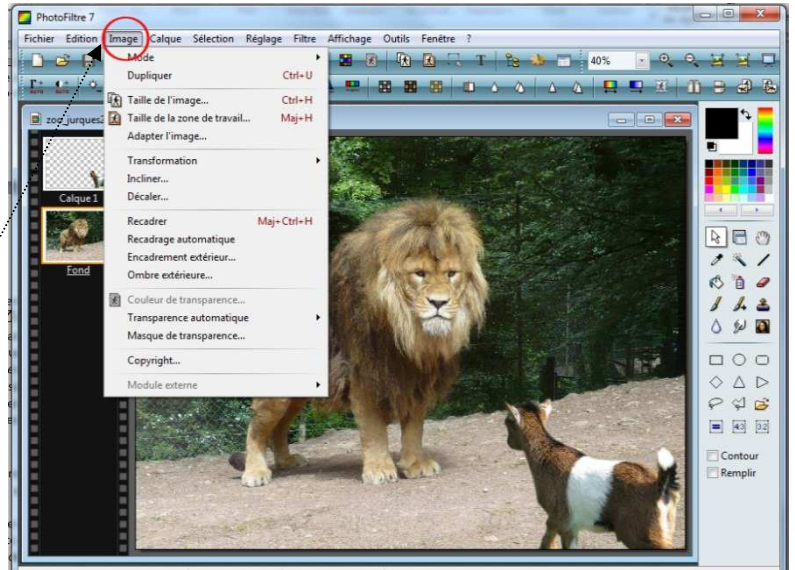
4. Barre des menus

Formé(e)s aux logiciels bureautiques classiques de style *Traitement de texte* ou *Classeur* nous sommes habitué(e)s aux interfaces modernes de l'informatique.

La barre des menus affiche des titres (*menus*) comme : *Fichier, Edition, Image* etc. qui une fois sélectionnés permettent d'afficher d'autres commandes, utiles pour travailler sur l'image dans un contexte donné.

Exemple :

Cliquer sur le menu *Image* pour le sélectionner. La liste de commandes disponibles, à cet instant, est affichée.



5. Le menu Calque

Une image, dans *PhotoFiltre Studio*, peut être composée de plusieurs calques, (comme dans *PhotoFiltre 7*).

Les calques peuvent être comparés à plusieurs feuilles superposées les unes sur les autres pour constituer l'image.

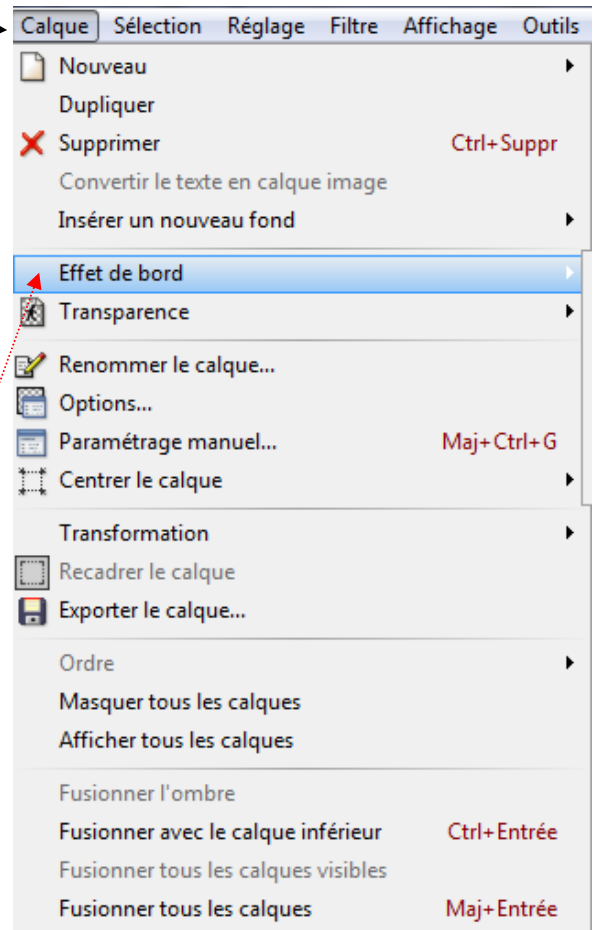
Le menu *Calque* permet d'accéder à toutes les commandes disponibles pour les calques existant.

Voir dans le détail : les propriétés et l'utilité des calques dans le **Manuel de l'Utilisateur** de *PhotoFiltre Studio* à l'adresse :

<http://www.photofiltre-studio.com/doc/index.htm>.

- Rubriques :
- Présentation des calques*
 - Créer un nouveau calque*
 - Opérations de base sur les calques*
 - Opérations avancées sur les calques*
 - Les transformations de calques*

Note : la commande *Effet de bord* n'existe pas dans *PhotoFiltre7*.



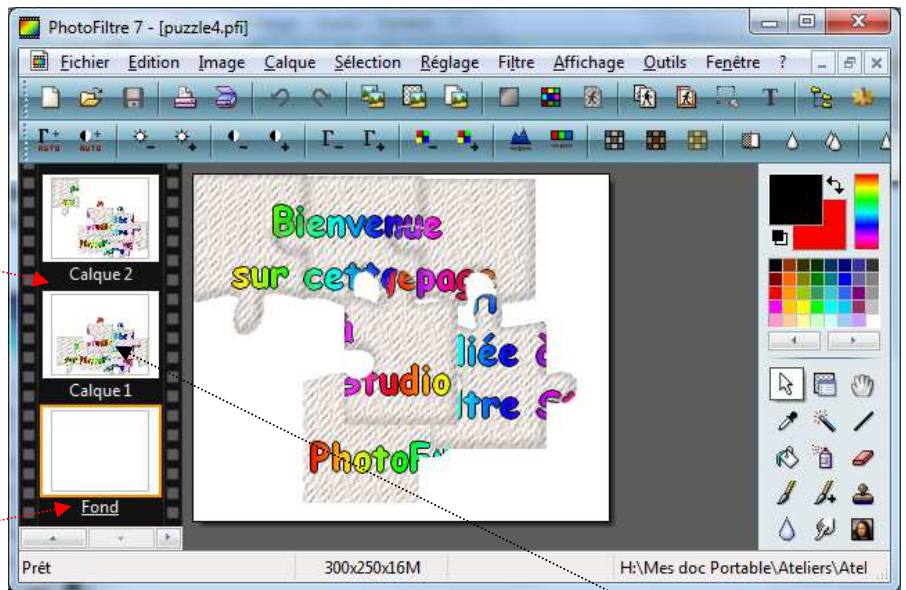
6. La barre de calques

La grande nouveauté dans *PhotoFiltreStudio* par rapport à l'ancienne version de *PhotoFiltre* (Version 6) est l'apparition des **calques**.

La barre des calques est toujours affichée à gauche de l'image.

La barre des calques affiche la **miniature** de l'image ouverte (**vignette**).

Si l'image ouverte ne contient pas de calque comme toutes les images de format jpg, la vignette affichée porte le nom de **Fond**.



Si l'image contient plusieurs calques, chaque calque est affiché au-dessus de la vignette **Fond**.

7. La Palette d'Outils de PhotoFiltre Studio

La palette d'outils est composée de **trois parties** :

La partie haute (la première partie ou *Palette de couleurs*) permet de choisir les couleurs à appliquer en **premier plan et arrière plan**.

Par défaut, le **noir** est la couleur de **premier plan** active et le **blanc** la couleur **d'arrière plan** active.


Pour modifier la couleur de **premier plan**, cliquer (bouton gauche) sur l'une des couleurs de la grille.

Pour modifier la couleur **d'arrière plan**, cliquer avec le bouton **droit** sur l'une des couleurs de la grille.

Pour inverser les couleurs de premier et d'arrière plan, cliquez sur .

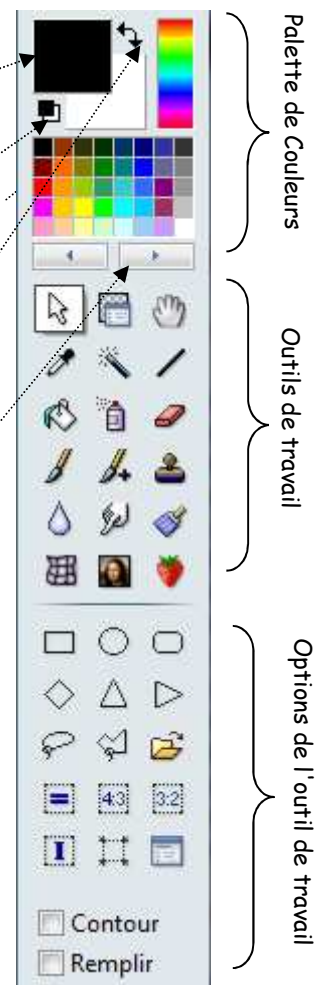
Pour avoir un plus grand choix de couleurs cliquer sur les flèches vers la gauche ou vers la droite.

Pour créer des couleurs personnalisées cliquer soit sur l'icône carrée **Premier plan** (**noir** par défaut) soit sur l'icône carrée **arrière-plan** (**blanc** par défaut) pour sélectionner une couleur. Ou encore, utiliser l'outil *pipette* sur une image active de *PhotoFiltre Studio*.

Pour retrouver le réglage par défaut (couleurs **Noir** et **Blanc**) cliquer sur le bouton .

Si cette palette d'outils n'est pas affichée, dans le menu : *Affichage*, cliquer sur *Palette d'outils*. Une coche doit être affichée devant *Palette d'outils*.

Par défaut cette palette est affichée à **droite**. On peut modifier sa position, par la commande : *Outils, Préférences, Palette d'outils et grille*



La partie du milieu de la palette contient tous les **outils de travail** disponibles. Le premier outil : l'outil de **Sélection** est celui, sélectionné par défaut, à l'ouverture de *PhotoFiltre Studio*.

La partie basse de la palette affiche les **options** liées à l'**outil de travail** sélectionné.

Par défaut, à l'ouverture de *PhotoFiltre Studio*, l'**outil de Sélection** affiche toutes les options disponibles pour cet outil.

8. Les fenêtres d'option des outils de travail de la Palette d'outils

La Palette d'outils de *PhotoFiltre Studio* contient **18 outils par rapport à PhotoFiltre7** qui n'en contient que **15**.

2

3

4

5

6

7

8

9

10

11

12

13

14

17

Légende

1	Outil <i>Sélection</i> affiché par défaut	10	Outil <i>Pinceau</i>
2	Outil <i>Gestionnaire de calques</i>	11	Outil <i>Pinceau avancé</i>
3	Outil <i>Déplacement</i>	12	Outil <i>Tampon clonage</i>
4	Outil <i>Pipette</i>	13	Outil <i>Flou</i>
5	Outil <i>Baguette magique</i>	14	Outil <i>Doigt</i>
6	Outil <i>Ligne</i>	15	Outil <i>Retouche</i>
7	Outil <i>Remplissage</i>	16	Outil <i>Déformation</i>
8	Outil <i>Aérographe</i>	17	Outil <i>Pinceau artistique</i>
9	Outil <i>Gomme</i>	18	Outil <i>Nozzle</i>

IMPORTANT . Les outils cerclés de rouge : *Retouche*, *Déformation* et *Nozzle* (non disponibles dans PhotoFiltre 7) font l'objet de fiches détaillées

9. La barre d'état

Comme la plupart des logiciels conçus sous Windows, *PhotoFiltre Studio* affiche une *Barre d'Etat*.

Définition d'une barre d'état :

Élément graphique horizontal d'une fenêtre, incorporé au cadre de cette fenêtre, en partie basse et affichant des informations sur l'état général du programme (ce qu'il fait, ce qu'il attend, ce qu'il veut...).

Informations fournies par la barre d'état de *PhotoFiltre*.

Premier cas : aucune sélection n'est active.

PhotoFiltre affiche 3 informations (ou 4 si le pointeur de la souris est **dans** l'image).



- **Activité du logiciel. Prêt** : indique que le logiciel est chargé et prêt à fonctionner.
- **Taille de l'image** (en pixels). L'exemple ci-dessus indique **1600x1200**
- **Mode Couleurs de l'image**. Dans l'exemple ci-dessus : 16M (1600x1200x16M) c'est-à-dire 16 millions de couleurs.
- **Le support et l'emplacement de l'image** affichée à l'écran. Dans l'exemple ci-dessus l'image est sur **C:/** dans le répertoire *Documents and Settings*
- **Si le pointeur de la souris est placé dans l'image, *PhotoFiltre Studio* affiche la position de la pointe de la flèche figurant le pointeur, en indiquant ses coordonnées X et Y (en pixels). Dans l'exemple ci-dessus on peut lire X:Y=1322:10 c'est-à-dire X : 1322 et Y: 10.**

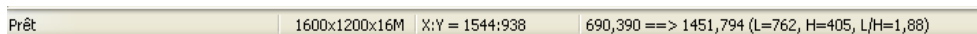
Par défaut, le point X:Y = 0:0 indique la position du pointeur de la souris en haut à gauche de l'image.

IMPORTANT : Si le pointeur de la souris est placé hors de l'image, il n'y a aucune indication le concernant.

Deuxième cas : une sélection est active

- *PhotoFiltre Studio* n'affiche plus l'emplacement du fichier image.
- *PhotoFiltre Studio* affiche les coordonnées des deux points extrêmes de la sélection : les coordonnées du point le plus haut, à gauche et les coordonnées du point le plus bas, à droite.
- *PhotoFiltre Studio* affiche entre parenthèses les dimensions de la sélection en *Largeur* et *Hauteur*
- et le rapport existant entre la *Largeur* et la *Hauteur*.

Voici un exemple :



- Prêt.
- La taille de l'image et le mode Couleurs : 1600x1200x16M
- Le pointeur de la souris se trouve dans l'image. Les coordonnées X:Y de la pointe extrême de la flèche figurant le pointeur sont 1544 et 938
- Les coordonnées du point le plus haut de la sélection : 690 et 390
- Les coordonnées du point le plus bas de la sélection: 1451 et 794
- La dimension en pixels de la *Largeur* de la sélection est L = 762 (pixels)
- La dimension en pixels de la *Hauteur* de la sélection : H = 405 (pixels)
- Le rapport *Largeur* sur *Hauteur* soit 762/405 est de 1,88

NOTE : Dans le cas où *PhotoFiltre Studio* effectue un traitement assez long dans le temps, il affiche *Traitement en cours*. Lorsque l'action est terminée, il affiche à nouveau **Prêt**.

ET PLUS ENCORE !!! BONNE DECOUVERTE !