

## Conseils de réglages après la première installation

Lors de la première installation de *PhotoFiltre 7* ou/et *PhotoFiltre Studio*, il est souhaitable d'effectuer quelques réglages pour faciliter l'utilisation de l'un ou/et l'autre de ces logiciels.

**A savoir :** ces réglages, une fois effectués sur votre PC, seront enregistrés dans vos paramètres à la fermeture de Windows dans le fichier *PhotoFiltre.ini*. Vous n'aurez plus à les refaire.

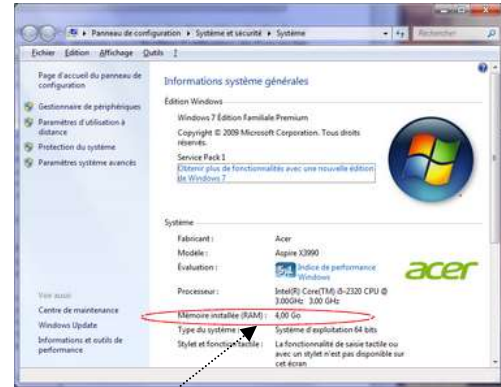
### 1. Fixer le nombre d'annulations de retours en arrière.

- Identifier la mémoire vive disponible sur votre PC.  
Pour fixer le nombre d'annulations possibles avec *PhotoFiltre Studio* vous devez connaître la **mémoire installée** (RAM) disponible sur votre PC.

Si vous ne la connaissez pas, utilisez le raccourci clavier : **touche Windows + touche Pause** pour afficher les *Propriétés système*.

La mémoire disponible s'affiche parmi les caractéristiques générales de votre PC.

Dans l'exemple donné on peut lire 4 Go de RAM, (voir l'encadré rouge)

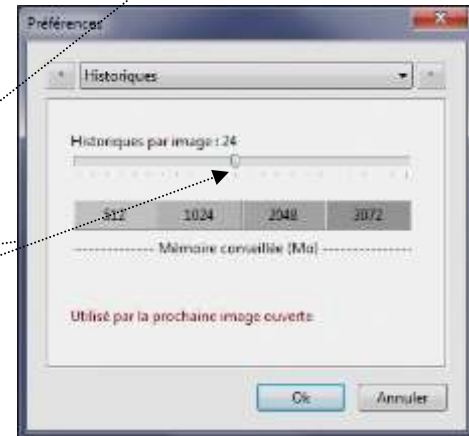


- **Lancer PhotoFiltre7** ou *PhotoFiltre Studio*
- Activer la commande : *Outils, Préférences*. Sélectionner : *Historiques*, dans la liste affichée après avoir cliqué sur la flèche basse à droite de *Dossiers*.

Le nombre d'annulations proposé par défaut est de **24** annulations pour une mémoire de 1024 Mo (soit 1 Go).

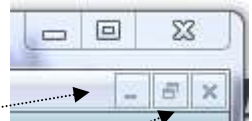
*PhotoFiltre* prévoit une mémoire maximum de 3072 Mo (soit 3 Go).

Déplacez le curseur jusqu'à l'extrémité droite de la réglette pour atteindre la mémoire RAM maximum. Ce qui sera le cas pour notre exemple puisque nous disposons de 4 Go. On obtient un maximum de **48 annulations possibles**.



- Cliquer sur OK.
- Lors de l'ouverture d'une autre image dans *PhotoFiltre* le réglage effectué sera désormais pris en compte.

Voir aussi la fiche *Personnaliser PhotoFiltre Studio* du **Manuel de l'utilisateur** : <http://www.photofiltre-studio.com/doc/pref.htm>.

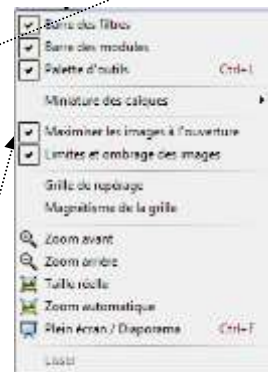


### 2. Optionnel : Maximiser l'affichage de chaque image ouverte dans PhotoFiltre

**Avantage :** Cette option vous permet d'afficher l'image au maximum dans la fenêtre de *PhotoFiltre* jusqu'à concurrence d'un zoom de 100 %.

**Inconvénient :** La Barre de titre de *PhotoFiltre* est fusionnée avec la barre de titre de l'image ouverte.

- Cliquer sur le menu : *Affichage*. Cliquer sur l'option *Maximiser les images à l'ouverture*.
- Ouvrir une deuxième image *diapo6.jpg*, par exemple, l'image occupe tout l'écran
- Cliquer sur le menu : *Affichage*. Une coche s'est affichée en face *Maximiser les images à l'ouverture*.



Note : pour obtenir un affichage indépendant de chaque image dans la fenêtre de *PhotoFiltre*, cliquer sur l'icône *Niveau inférieur* situé à l'extrémité droite de la *Barre des menus*