

Module Texte et la commande : Calque, Transformation , par l'exemple

Introduction :

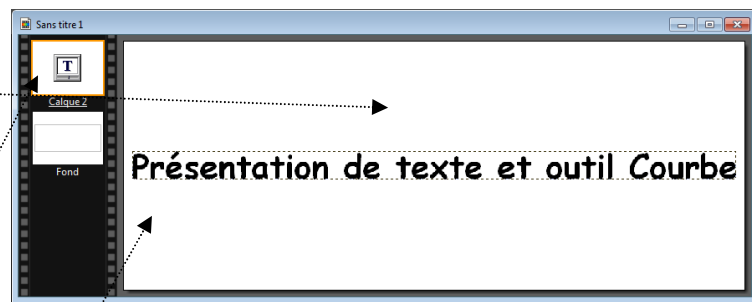
Les fiches 11_1 à 11_7 de PhotoFiltre 7 communes à *PhotoFiltre Studio* traitent des différentes possibilités offertes par le logiciel pour créer et agrémenter le style d'un texte conçu et réalisé dans *PhotoFiltre*.

Depuis la version 10.7.0, *PhotoFiltre Studio* dispose d'un nouvel outil l'outil *Courbe*. Voir la **Fiche 14** pour en découvrir toutes les options.

Utilisation de la fonction *Courbe* sur un calque texte (converti en calque image) par la commande : *Calque, Transformation, Courbe*

(Non réalisable dans *PhotoFiltre 7*)

A partir de l'image ci-contre



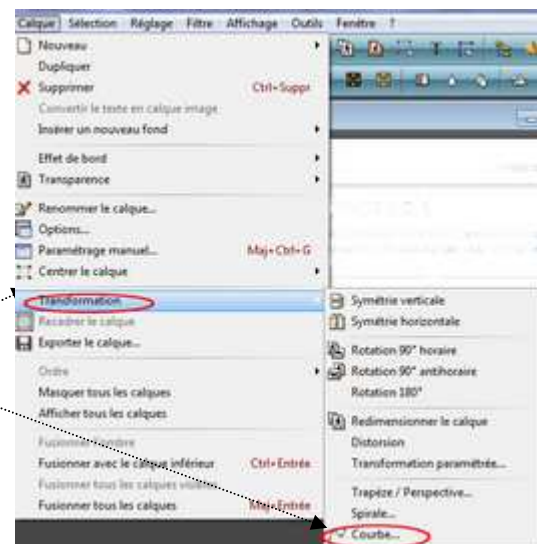
Le but est d'obtenir un résultat proche de celui-ci-

Présentation de texte et outil Courbe

1. Lancer *PhotoFiltre Studio*
2. Activer la commande : *Fichier, Nouveau*. Saisir au clavier : **Largeur : 1000. Hauteur : 400** dans l'encadré *Nouvelle taille*. OK
3. Activer la commande : *Calque, Nouveau, Texte...* ou cliquer sur l'icône **T** de la barre d'outils
4. Dans la fenêtre *Texte* affichée (onglet *Texte*), saisir un texte au clavier dans l'encadré *Saisie*. Par exemple : **Présentation de texte et outil courbe**.
5. Effectuer quelques réglages
 - *Police* : Comic Sans MS.
 - *Taille de la police* : 40.
 - *Couleur* : **Noir**.
 - *Cocher* : **Gras**.

Vous pouvez obtenir ceci

6. Sélectionner le calque texte (bordure orange autour de sa vignette)
7. Activer la commande : *Calque, Convertir le texte en calque image*
8. *Calque 1* étant sélectionné (bordure orange autour du calque), activer la commande : *Calque, Transformation Courbe*



Une fenêtre *Courbe* s'affiche à l'écran.
L'Aperçu du texte à transformer est affiché en (1) et en (3)

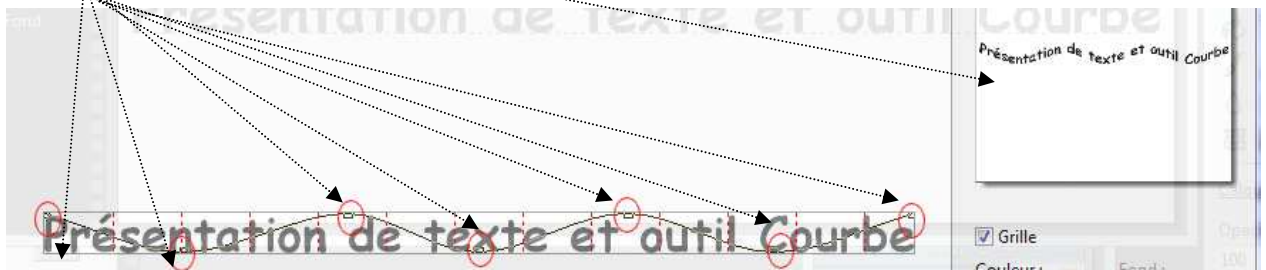
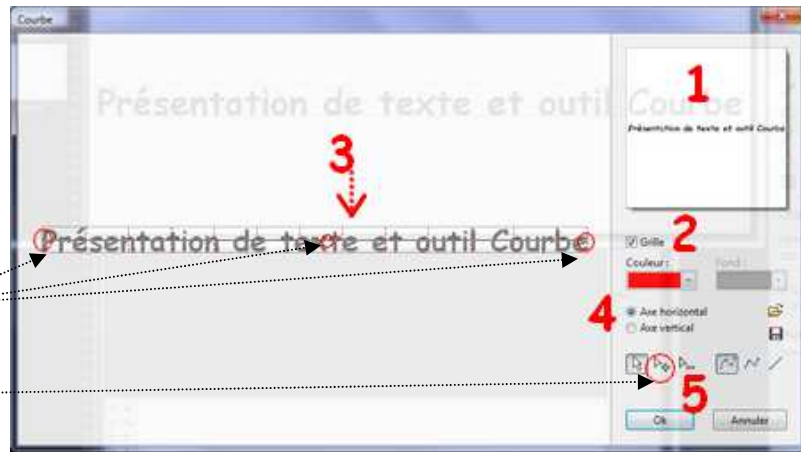
9. Conserver cochée l'option *Grille* (2). Celle-ci permet d'afficher le texte à transformer dans un quadrillage (3).sur 2 lignes.

10. Pour cet exercice cocher *Axe horizontal* (4)

11. Remarquer 3 points affichés sur l'axe central du quadrillage (3)

12. Sélectionner l'outil (5) pour ajouter 4 autres points sur cet axe central (maximum de points possibles à rajouter)

13. Déplacer les points de part et d'autre des limites de la grille, équilibrer les distances entre ces points. L'aperçu s'effectue en temps réel.



14. Cliquer sur OK

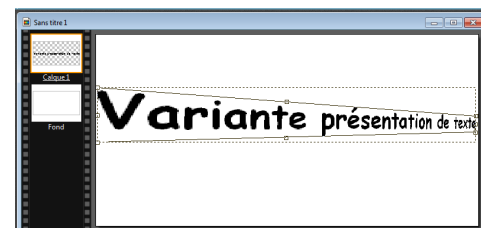
Pour plus de détails, voir le chapitre **Les transformations de Calques** du *Manuel de l'utilisateur* à cette adresse : <http://www.photofiltre-studio.com/doc/calque-4.htm> Rubrique : **La commande [Courbe]**

Révisions de la Fiche 11_5 de PhotoFiltre 7

Options sur un calque Texte (converti en calque image) des commandes : *Calque, Transformation*

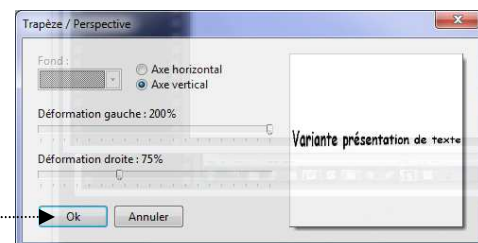
A. Transformation DISTORSION

- *Calque 1* étant sélectionné (bordure orange autour du calque), activer la commande : *Calque, Transformation Distorsion*
- Effectuer les manipulations de distorsion (voir la **Fiche 11_5** de *PhotoFiltre 7*, Partie A)
- Valider



B. Transformation TRAPEZE/PERSPECTIVE

- Annuler l'effet *Distorsion* par la commande : *Edition, Défaire Distorsion*
- *Calque 1* étant sélectionné (bordure orange autour du calque), activer la commande : *Calque, Transformation Trapeze/Perspective*
- Effectuer les réglages souhaités
- Cliquer sur OK



C. Transformation SPIRALE

- Annuler l'effet *Trapeze/Perspective* par la commande : *Edition, Défaire Trapeze /Perspective*
- *Calque 1* étant sélectionné (bordure orange autour du calque), activer la commande : *Calque, Transformation Spirale*
- Cliquer sur OK

