



## Insertion de texte sur une image avec application d'effets

### Application d'ombre portée, par l'exemple

L'image utilisée pour cet exercice est la **diapo6.jpg** téléchargeable sur la page : <http://www.bricabracinfo.fr/Banque/thumb.html>

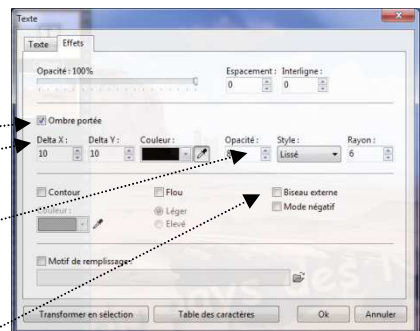
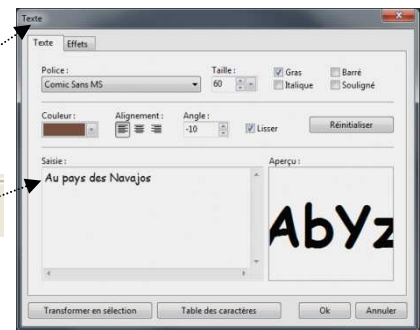
1. Lancer *PhotoFiltre7* ou *PhotoFiltre Studio*.
2. Ouvrir l'image **diapo6.jpg**.
3. Effectuer une copie de cette image par la commande : *Image, Dupliquer*. Travailler sur cette copie, la *diapo6.jpg(2)*.
4. Activer la commande : *Calque, Nouveau, Texte...* ou cliquer sur l'icône  de la barre d'outils.

Une boîte de dialogue *Texte* s'affiche à l'écran avec 2 onglets. L'onglet *Texte* s'affiche par défaut.

Saisir un texte : **Au pays des Navajos**, par exemple.

Effectuer les réglages ci-contre (voir la partie A. 6 de la Fiche 11).

5. Sélectionner l'onglet *Effets*.  
Effectuer vos réglages.
  - Cocher : *Ombre portée*
  - Entrer des valeurs pour X et Y.  
Taper : **5** pour X et Y.  
Plus ces valeurs seront élevées, plus l'ombre portée sera éloignée du texte.
  - *Style* : **Lissé** (autre choix possible : *Plat* ou *Diffusion*).
  - *Rayon* : **6**. (choix de 1 à 12).
  - Modifier le choix de la *Couleur*, appliqué par défaut, si nécessaire.
  - *Opacité* : 80 %
6. **Options supplémentaires** : cocher *Biseau externe*. Cocher *Flou Léger* ou *Elevé*
7. Cliquer sur OK.
8. Enregistrer l'image sous le nom de votre choix.  
Voir la partie C de la Fiche 11.



### Application d'un contour

ATTENTION pour que l'option *Contour* soit accessible il ne faut pas que l'option *Biseau Externe* soit cochée

Cocher l'option *Contour*. Sélectionner une *Couleur*.

Si vous cochez *Flou*, vous pouvez choisir entre *Flou Léger* ou *Flou Elevé*

L'onglet *Effets* offre de nombreuses possibilités et combinaisons. Le mieux est de faire des essais pour tester.

Il est possible de modifier l'*Opacité*, l'*Espacement* du texte. Si le texte est sur plusieurs lignes on peut aussi faire un choix pour l'*Interligne*.

Pour le texte, il est possible de choisir un *Motif de remplissage* à la place d'une couleur.

Le texte peut aussi être affiché en *Mode négatif* !