



Créer une feuille de style interne dans *Kompozer* (0.7.1 ou 0.8B3)

Pour effectuer une mise en forme à une page web il est conseillé de créer une feuille de style (interne ou externe) qui, par l'intermédiaire de Kompozer, sera attachée à cette page web et déclarée dans l'en-tête *head* de la page.

La création d'une feuille de style implique l'utilisation du langage CSS. Celui-ci n'est pas très complexe, mais il faut en connaître la syntaxe. Kompozer permet d'utiliser ce langage sans cette obligation

CONSEIL IMPORTANT : créer vos pages web dans un dossier créé à cet effet sur votre disque dur.

Mode opératoire pour CREER une feuille de style INTERNE

Cas 1 : la page Web n'est pas encore enregistrée

1. Lancer Kompozer

Par défaut, à l'ouverture, *Kompozer* affiche une page web vierge prête à recevoir un contenu enregistrable en *html*

2. Créer une feuille de style interne

- Commande : *Outils, Editeur CSS* (ou cliquer sur l'icône *CascadeS* de la barre d'outils)



- *Kompozer* affiche une boîte de dialogue *Titre de la page* si la page web n'a pas encore été enregistrée.

Notes :

Une feuille de style ne peut pas être créée sans que le fichier *html* auquel elle est attachée ne soit enregistré.

Le titre saisi figurera dans l'en-tête *head* de la page *html* entre les balises `<title>` `</title>`

Entrer un titre pour la page en cours.

- OK
- *Kompozer* affiche alors la fenêtre *Enregistrer la page sous*.

Entrer un nom pour le fichier de la page web et sélectionner le dossier de réception sur votre disque dur.

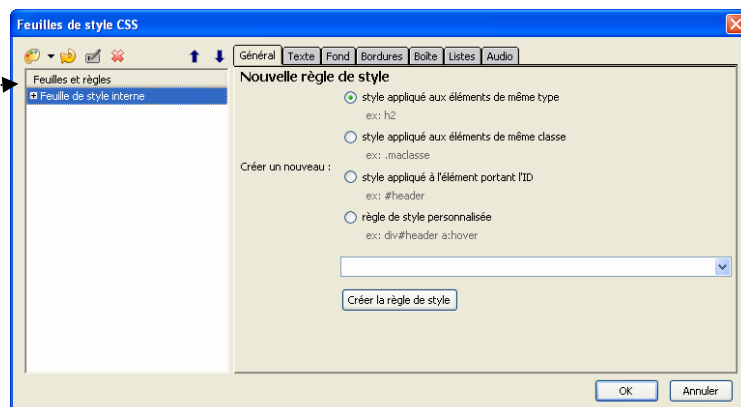
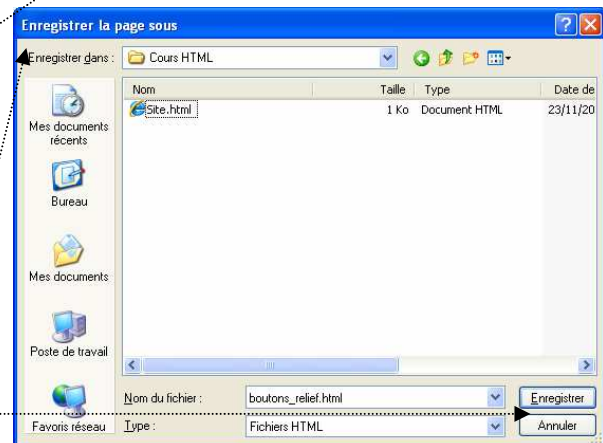
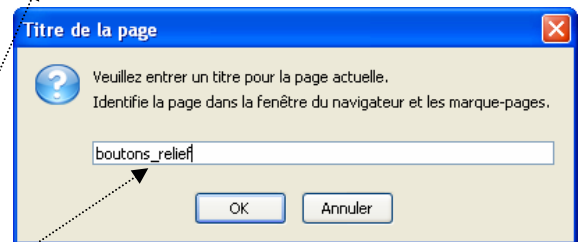
Cliquer sur *Enregistrer*.

- La fenêtre *Feuilles de style CSS* s'affiche.

Kompozer a créé une *Feuille de style interne*.

Kompozer attend la création d'une règle de style.

Voir le document : **Règles de styles.**



Cas 2 : la feuille de style interne a été supprimée

Dans le cas où la feuille de style interne a été supprimée, il est facile d'en recréer une

- Commande : *Outils, Editeur CSS* (ou cliquer sur l'icône *CascadeS* de la barre d'outils)

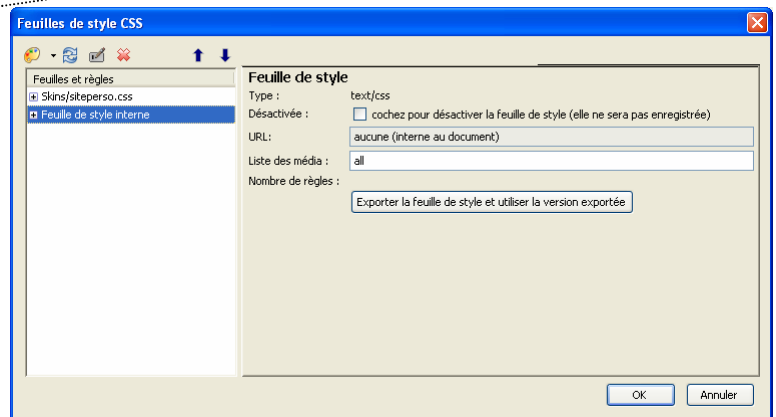


- La fenêtre *Feuilles de style CSS* étant affichée, cliquer sur la tête de flèche à droite de l'icône *Palette* pour afficher un menu déroulant.



- Cliquer sur *Feuille incorporée*

- Vous obtenez cette fenêtre



Note : une feuille de style interne peut coexister avec une feuille de style externe.

Pour créer une *Règle de style* cliquer sur l'icône *Palette*.

Note : La commande **Règle** étant sélectionnée par défaut, inutile d'activer la flèche basse à droite de l'icône *Palette* pour sélectionner la commande.

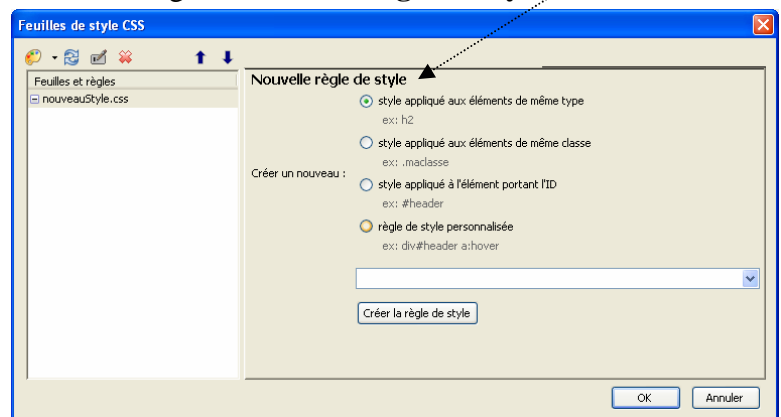


La fenêtre *Feuille de styles* affiche alors une boîte de dialogue : **Nouvelle règle de style.**

Pour le détail, voir le document *Création de règles de style*

IMPORTANT :

Les règles de styles créées pour une feuille de style interne ne sont valables que pour la page web concernée.



Kompozer interprète la création de cette feuille de style interne, en langage html, en introduisant les règles de style entre les balises

`<style type="text/css">` et `</style>`.

Ceci dans la partie `<head> ... </head>` du document html