



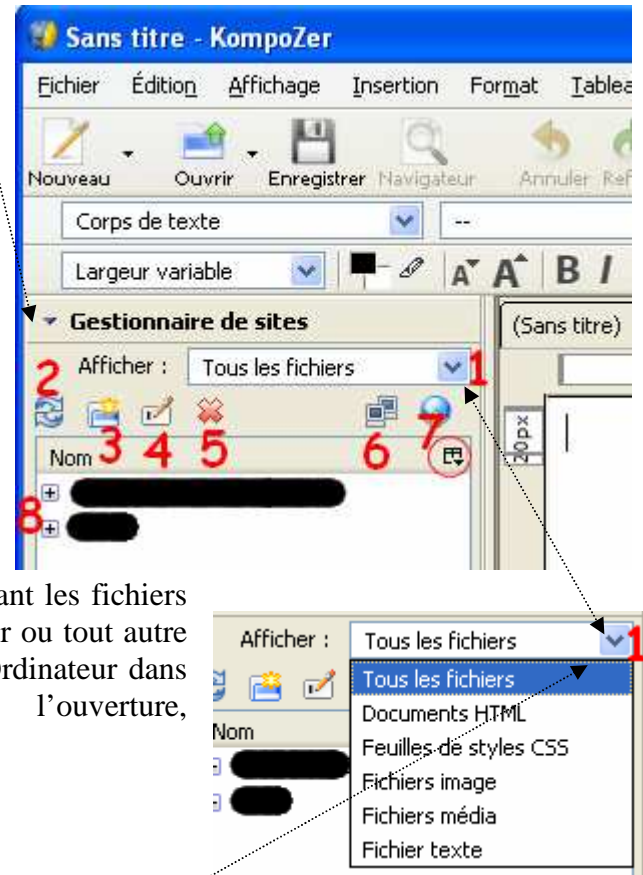
Gestionnaire de sites dans KompoZer 0.8B3

Après installation de *KompoZer 0.8B3*, par défaut, un volet *Barre latérale* est affiché à gauche du volet *Editeur de page*. Cette *Barre latérale* est composée de 3 volets horizontaux. Le volet *Gestionnaire de sites* est affiché par défaut.

Si cette barre latérale n'est pas affichée, appuyer sur la touche F9 ou cocher la commande : *Affichage, Barre d'outils, Barre latérale*


Le **Gestionnaire de sites** peut être utilisé pour mettre en ligne votre site web. **Nous vous le déconseillons**, nous vous donnerons d'autres moyens, plus conviviaux.

Cependant, le *Gestionnaire de sites* a un autre rôle. Celui de permettre la gestion directe du dossier contenant les fichiers d'un (ou plusieurs) site(s) enregistré(s) sur le disque dur ou tout autre support. Il se substitue à *l'Explorateur Windows* (ou *Ordinateur* dans *Windows Vista* et *Seven*) pour la recherche, l'ouverture, l'enregistrement ou la suppression* de fichiers.



- 1 Liste déroulante permettant de choisir le type de fichiers à afficher
- 2 Actualiser, utile lors d'un nouvel enregistrement pour réactualiser l'affichage
- 3 Nouveau dossier permettant de créer un nouveau dossier
- 4 Renommer fichier ou dossier permettant de renommer un fichier ou un dossier
- 5 Supprimer permettant de supprimer un fichier ou un dossier *
- 6 Outil permettant l'ouverture d'une boîte de dialogue pour afficher le contenu de un ou plusieurs sites enregistrés sur le disque dur
- 7 Icône activé permettant un classement des fichiers offrant 4 options d'affichage : *Nom*, *Taille* et *Dernière modification Restaurer l'ordre initial*
- 8 Zone d'affichage du dossier contenant les fichiers du site

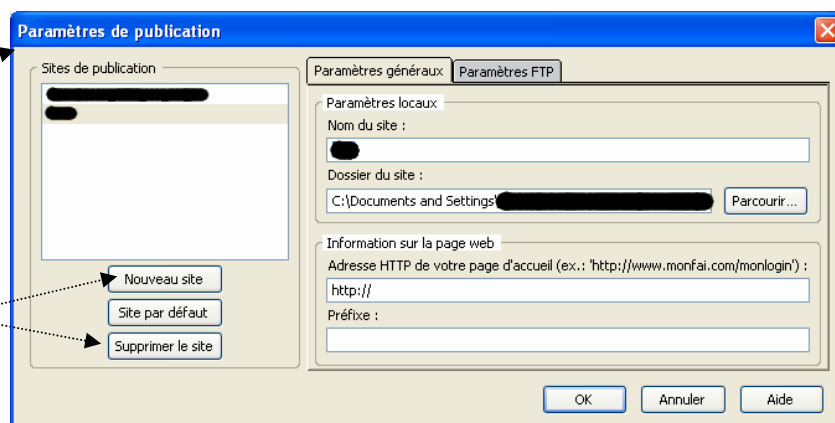
Gestion du dossier d'un site

Cliquer sur le bouton  (6) : Editer la liste des sites

La fenêtre *Paramètres de publication* s'affiche à l'écran

Pour supprimer un site existant, les sélectionner et cliquer sur le bouton *Supprimer un site*

Pour **ajouter** un site, cliquer sur le bouton *Nouveau Site*



Dans notre exemple, le site à ajouter se nomme : *Mon site*

Une fenêtre *Windows* s'affiche à l'écran permettant de sélectionner le dossier du site à afficher.

Sélectionner le dossier contenant le site concerné.

Cliquer sur OK.



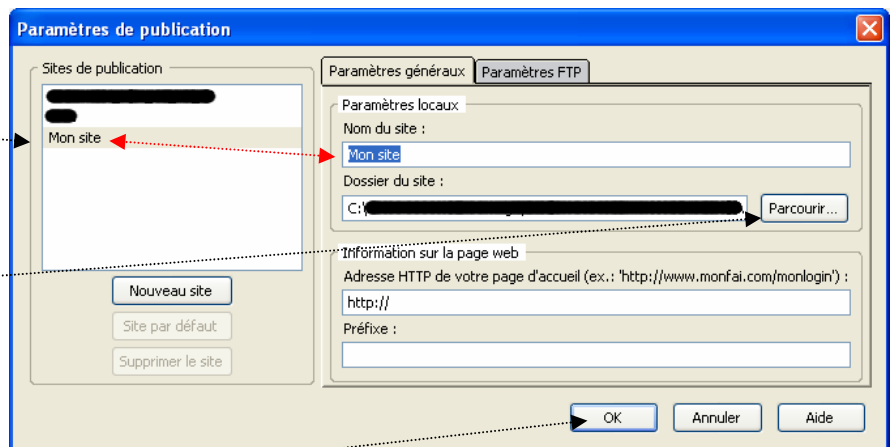
La fenêtre *Paramètres de publication* s'affiche à nouveau

Le nom du dossier sélectionné s'affiche dans l'encadré *Site de publication* et dans l'encadré *Nom du site*

Vérifier le bon chemin d'accès du dossier sélectionné en cliquant sur le bouton *Parcourir*

A ce stade le nom du site peut être modifié dans l'encadré *Nom du site*

Cliquer sur OK.

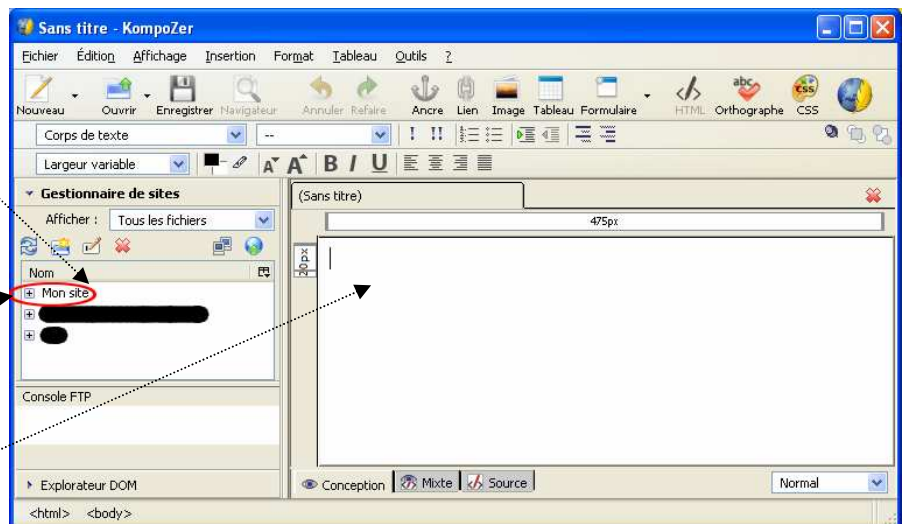


La fenêtre de *Kompozer* s'affiche à nouveau.

Le dossier du nouveau site inséré figure dans la liste des sites gérés par *Kompozer* sous le titre *Nom* (8) dans la fenêtre *Gestionnaire de Sites*

Cliquer sur + pour afficher le contenu du dossier

Double-cliquer sur le fichier à ouvrir dans *l'Editeur*.



***ATTENTION** à l'action **Supprimer** du *Gestionnaire de sites*.

Un fichier supprimé par l'intermédiaire du *Gestionnaire de sites*, ne passe pas par la Corbeille : il est **supprimé** dans le *Gestionnaire de sites* (et bien sûr il l'est sur le disque dur !)