



# Conception d'un Décor

## Application de filtres

### dans *PhotoFiltre*

Le but de cet exercice est de découvrir par l'exemple, le résultat de l'application d'un certain nombre de filtres disponibles dans *PhotoFiltre*. Le résultat attendu est donné comme exemple en fin de document.

Cet exercice est inspiré d'un tutoriel, diffusé sur le site de *PhotoFiltre* à l'adresse : <http://page-antonio.chez-alice.fr/tutoriels/tutorieldessin.htm> (auteur : Antonio Da Cruz).

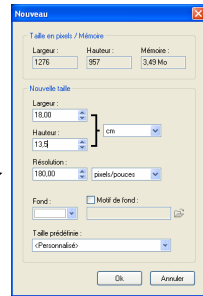
### 1. Création d'une nouvelle image.

- Commande : *Fichier, Nouveau*

Effectuer les réglages :

*Largeur* : **18 cm** (soit 1 276 pixels)  
*Hauteur* : **13,50 cm** (soit 957 pixels)  
*Résolution* : **180** pixels par pouce  
*Fond* : **Blanc**

- Cliquer sur le bouton OK



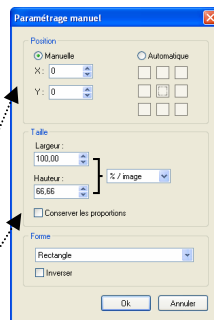
### 2. Sélection de la partie haute de l'image sensée représenter le ciel.

Dans l'image [*Sans titre 1*] sélectionner les 2/3 de la partie haute de l'image.

Afin de vérifier votre sélection, vous pouvez vous aider de la commande : *Sélection, Paramétrage manuel*.

Dans l'encadré *Position*, vous devez avoir les coordonnées de départ  $X = 0$  et  $Y = 0$

Dans l'encadré *Taille*, vous devez avoir la *Largeur* à 100 % et la *Hauteur* à **66,66 %**. Sinon corriger et cliquer sur le bouton OK.



### 3. Coloration de cette partie haute de l'image.

- Commande : *Filtre, Couleur, Dégradé*

- Effectuer les réglages :

- *Style* : **Bichrome**
- *Direction* : **Haut/Bas**
- *Couleur 1* : **Bleu azur**

Cette couleur correspond sur la palette à la 6<sup>ème</sup> couleur de la 3<sup>ème</sup> ligne  
 Code Web : #3366FF. Code RVB : 51,102, 255

- *Opacité* : **100 %**
- *Couleur 2* : **Bleu clair**.

Cette couleur correspond sur la palette à la 6<sup>ème</sup> couleur de la 4<sup>ème</sup> ligne

Code Web : #00CCFF. Code RVB : 0, 204, 255.

- *Opacité* : **20 %**

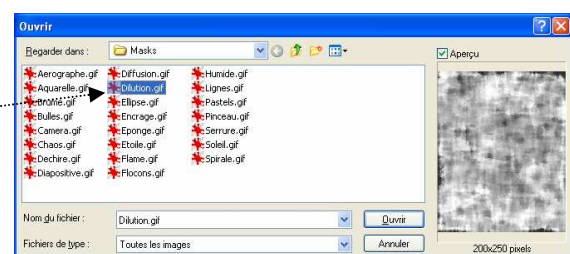
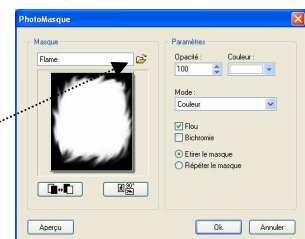
- Cliquer sur le bouton OK.



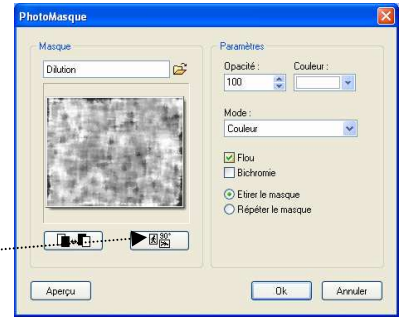
### 4. Application d'un filtre *Dilution* sur la sélection de la partie haute de l'image.

- Commande : *Filtre, PhotoMasque*.

- Sélectionner le masque *Dilution* en cliquant sur l'icône à droite de l'encadré affichant le nom du masque
- Une boîte de dialogue *Ouvrir* s'affiche à l'écran
- Sélectionner le masque : *Dilution.gif*

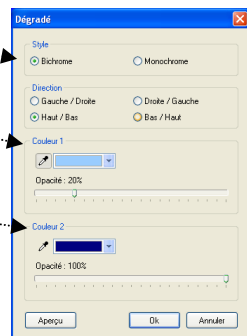


- Cliquer sur *Ouvrir*
- La boîte de dialogue : *Photomasque* s'affiche à l'écran avec l'Aperçu du masque *Dilution*.
- Effectuer les réglages :
  - Dans l'encadré *Paramètres* :
    - Opacité* : **100**.
    - Couleur* : **blanc**
    - Mode* : **Couleur**
  - Cocher : **Flou**
  - Cocher : **Etirer le masque**
  - Cliquer sur **Rotation 90°**
- Cliquer sur le bouton OK.



## 5. Sélection et coloration de la partie basse de l'image sensée représenter un plan d'eau.

- Sélectionner le dernier tiers de l'image, le bas de l'image (**Attention** pour effectuer cette sélection vous devrez désactiver la sélection précédente par la commande : *Sélection, Masquer la sélection* ou appuyer sur la touche *Echap*).  
**Conseil** : utiliser la commande : *Sélection, Inverser*, ou cliquer sur l'icône *Inverser* de la *Palette d'outils* : le dernier tiers de l'image est sélectionné.
- Commande : *Filtre, Couleur, Dégradé*
- Effectuer les réglages :
  - Style : **Bichrome**
  - Direction : **Haut/Bas**
  - *Couleur 1* : **Bleu clair**  
Cette couleur correspond sur la palette à la 6<sup>ème</sup> couleur de la 4<sup>ème</sup> ligne.
  - Opacité : **20%**
  - *Couleur 2* : **Bleu océan**  
Cette couleur correspond sur la palette à la 6<sup>ème</sup> couleur de la 1<sup>ère</sup> ligne.  
Code Web = #000080. Code RVB : 0, 0, 128
  - *Opacité* : **100 %**
- Cliquer sur le bouton OK.
- Appuyer sur la touche *Echap* pour supprimer la sélection



## 6. Sélection et coloration de la partie de l'image sensée représenter une bande de terre.


- A l'aide de la souris, sélectionner une bande horizontale au niveau de la transition, entre 15 et 20 % de hauteur par rapport à la hauteur totale, (soit environ 250 pixels). Ne pas oublier de désactiver la commande : *Sélection, Inverser*, que vous avez activée en 5. Vous pouvez vous aider de la Barre d'état ou de la commande : *Sélection, Paramétrage manuel* (voir § 2, page 1).
- Commande : *Filtre, Couleur, Dégradé*.  
Effectuer les réglages :
  - Style : **Bichrome**
  - Direction : **Haut/Bas**
  - *Couleur 1* : **Vert clair**.  
Cette couleur correspond sur la palette à la 4<sup>ème</sup> couleur de la 4<sup>ème</sup> ligne.  
Code Web = #00FF00. Code RVB : 0, 255, 0  
*Opacité* : 100%
  - *Couleur 2* : **Vert foncé**.  
Cette couleur correspond sur la palette à la 4<sup>ème</sup> couleur de la 1<sup>ère</sup> ligne.  
Code Web : #003300. Code RVB : 0 51 0  
*Opacité* : 100 %
- Cliquer sur le bouton OK.

- Commande : *Sélection, Masquer la sélection*

## 7. Application des filtres *Aérographe et Pastels* sur l'ensemble de l'image.

- Commande : *Filtre, Artistique, Aérographe*
- Commande : *Filtre, Répéter, Aérographe.*
- Commande : *Filtre, Artistique, Pastels, Papier lisse.*
- Commande : *Filtre, Répéter, Pastels.*

## 8. Création d'une zone de texte.

- Activer la commande : *Image, Texte...* ou cliquer sur l'icône  de la barre d'outils.

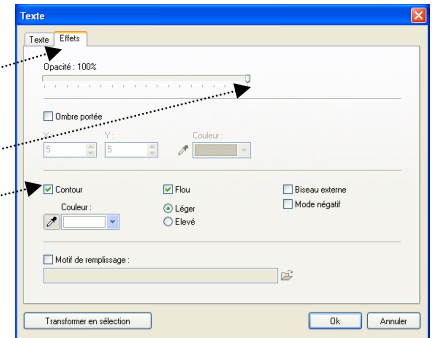
Onglet : *Texte*


- Dans l'encadré *Saisie* taper au clavier : **UIA-Vissol.**
- **Police : Comic sans MS.**
- **Taille de la police : 120.**
- **Couleur : Marron.**
- **Cocher : Gras.**
- **Cocher : Lisser**

Onglet : *Effets*

- **Opacité : 100 %**
- **Cocher : Contour.**
- **Couleur : Blanc**
- **Cocher : Flou et Léger**

- Cliquer sur OK
- Placer ce texte dans la zone de transition verte.
- Commande : *Edition, Valider le texte* ou appuyer sur la touche *Entrée*



- Activer à nouveau la commande : *Image, Texte...* ou cliquer sur l'icône 

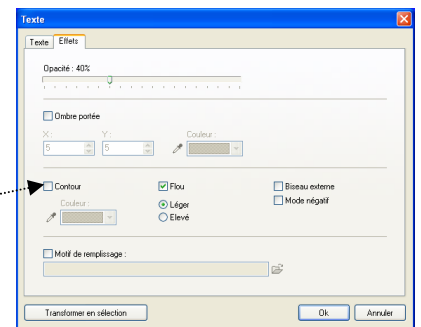
Onglet : *Texte*

- Dans l'encadré *Saisie* taper au clavier : **UIA-Vissol.**
- **Police : Comic sans MS.**
- **Taille de la police : 120.**
- **Couleur : Noire.**
- **Cocher : Gras.**
- **Cocher : Lisser**

Onglet : *Effets*

- **Opacité : 40 %**
- **Décocher : Contour**
- **Cocher : Flou et Léger**

- Cliquer sur OK
- Commande : *Edition, Transformation, Symétrie verticale*
- Déplacer le texte à la limite de l'eau
- Commande : *Edition, Valider le texte* ou appuyer sur la touche *Entrée*



## 9. Application du filtre *Reflét dans l'eau.*

- Sélectionner la partie basse de l'image (sensée représentée de l'eau) avec un peu de la partie verte.
- Commande : *Filtre, Déformation, Reflét dans l'eau*
- Commande : *Sélection, Masquer la sélection* ou appuyer sur la touche *Echap.*

## 10. Application d'un masque *Soleil*.

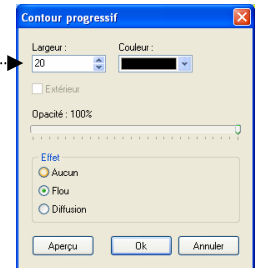
- Sélectionner une zone carrée, en haut, à droite de l'image, pour y insérer un soleil
- Commande : *Filtre, PhotoMasque*.
- Sélectionner : *Soleil* dans la liste des masques
- Cliquer sur le bouton *Ouvrir*.
- Dans la fenêtre *PhotoMasque* cliquer sur l'icône indiquant l'inversion du noir et du blanc
  - Opacité : **100**
  - Couleur : **jaune**
  - Mode : **couleur**
  - Cliquer sur : **Etirer le masque**.
- Commande : *Sélection, Masquer* la sélection ou appuyer sur la touche *Echap*.



A ce stade, on peut envisager d'insérer des personnages, des animaux, de la végétation. Par exemple, on peut détourner un des cygnes de l'image **regcouleur.jpg**, ou un arbre de Joshua dans l'image **diapo4.jpg** et les coller dans la composition en faisant varier leur taille.

Voir le document : *Détournage et Collage spécial*.

- Commande : *Filtre, Esthétique, Contour progressif*. Effectuer les réglages.
- Enregistrer l'image obtenue.



Il existe toutes sortes de filtres dans *PhotoFiltre*.

Quelques suggestions :

Pour modifier l'aspect de l'image ainsi réalisée, essayer, par exemple, à la suite, les filtres suivants :

Commande : *Filtre, Effets d'optique, Brume, Noire*

Pour obtenir un patron afin de reproduire ce tableau au point de croix

Commande : *Filtre, Esthétique, Point de croix*. Entrer les paramètres

Annuler l'application de ces 2 filtres

Commande : *Filtre, Déformation, Trapèze/Perspective...* Haut : 120. Bas : 70.

Annuler l'application de ce filtre

Commande : *Filtre, Déformation, Sphérisation/Lentille*. Fond : Blanc. Quantité : 5

Annuler l'application de ce filtre. Etc.

