

# Classer ses fichiers dans Windows 7

Par défaut, l'Explorateur Windows affiche les fichiers par ordre alphabétique de leur nom.

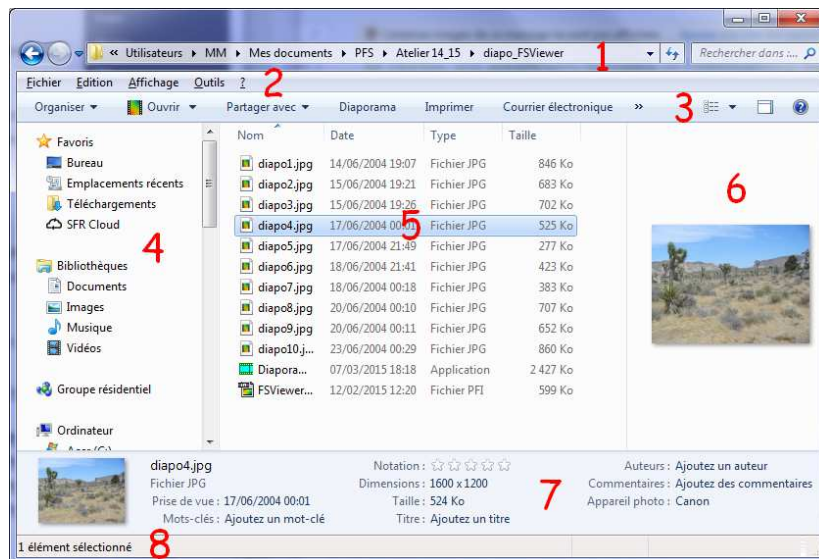
Le système d'exploitation Windows et particulièrement Windows 7 offre des possibilités pour classer les fichiers avec d'autres critères.

Voici quelques conseils et astuces que nous allons découvrir par la pratique :

1. Lancer l'Explorateur Windows. Il y a plusieurs méthodes pour le faire comme par exemple : clic sur le bouton Démarrer puis clic sur Ordinateur. ....
  - Dans la fenêtre de l'Explorateur Windows, sélectionner le support sur lequel vous souhaitez effectuer un classement de fichiers: C:\ ou une clé USB, ou autre.
  - Sélectionner ensuite le dossier dont les fichiers sont à classer. Par défaut, ils le sont par leur nom. Nous choisissons de sélectionner un dossier contenant des fichiers images

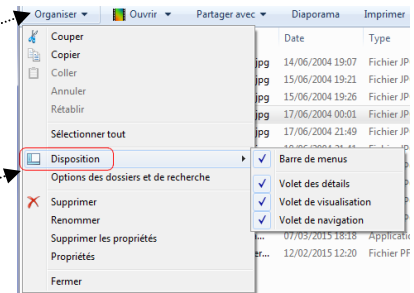


## 2. Examinons en détails la fenêtre de l'Explorateur Windows 7



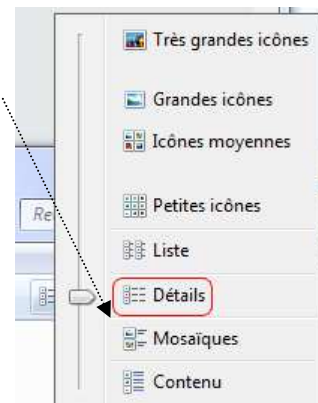
1. Barre d'adresse du dossier sélectionné
2. Barre de menus
3. Barre d'outils de la fenêtre Explorateur Windows 7
4. Volet de navigation (c'est-à-dire affichage de l'arborescence du contenu de votre PC)
5. Partie principale de l'Explorateur. C'est un affichage en tableau avec lignes et colonnes. La première colonne est intitulée *Nom*. D'autres titres de colonnes sont affichés, par défaut, par Windows, comme *Date* ou *Taille*, d'autres peuvent être ajoutées. Voir plus loin
6. Volet de visualisation du fichier sélectionné
7. Volet des détails du fichier sélectionné
8. Barre d'état

A SAVOIR : l'affichage des différents éléments de la fenêtre de l'Explorateur Windows 7 est géré par le bouton **Organiser**, premier bouton de la Barre d'outils ((3) sur la copie d'écran ci-dessus). C'est un nouveau venu dans l'Explorateur Windows 7 et qui n'existe plus dans l'Explorateur Windows 8. Les parties 2, 4, 6 et 7 sont affichées du fait de leur sélection dans la commande *Organiser, Disposition*



3. Sélectionnons l'affichage *Détails*

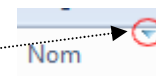
- soit par la commande : *Affichage, Détails*. **Note** : Si le menu *Affichage* n'est pas visible voir en 2. ou appuyer sur la touche ALT pour le voir apparaître
- soit en sélectionnant *Détails* après avoir cliqué sur la liste déroulante de l'icone *Options*



4. **ASTUCE : Trions instantanément nos fichiers avec Windows**

Le tri par ordre croissant ou décroissant peut s'effectuer avec la souris, **pour chaque colonne** définissant un critère (un *Détail*)

**Exemple : Cliquer sur la tête de colonne *Nom*.** Repérer une petite tête de flèche dirigée vers le bas



ou

une petite tête de flèche dirigée vers le haut



Le fait de cliquer sur cette tête de flèche basse (ou haute) permet d'effectuer le tri des noms de fichiers par ordre croissant (ou décroissant)

5. **ASTUCE : Changeons le mode d'affichage des fichiers avec la souris**

On peut modifier le mode d'affichage des fichiers en gardant appuyée la touche **Ctrl** tout en tournant la molette de la souris dans un sens ou un autre.

Revenir au mode d'affichage *Détails*

6. **Regroupons nos fichiers avec Windows**

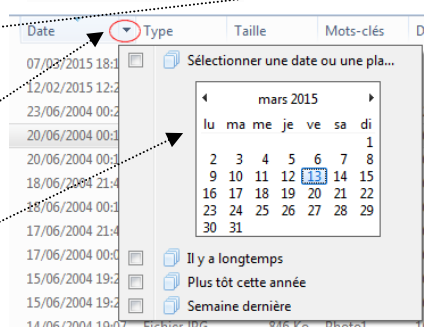
Pour chaque critère de tri *Windows* propose plus de précisions pour le tri.

Cette précision est obtenue en faisant apparaître une tête de flèche basse (de taille plus importante que celle décrite dans le paragraphe 4). Elle annonce une liste de choix déroulante :

**Pour l'affichage par *Nom***

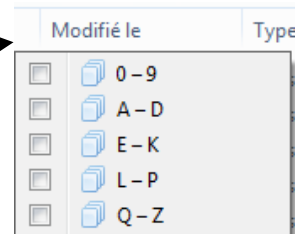


*Windows* affiche par exemple



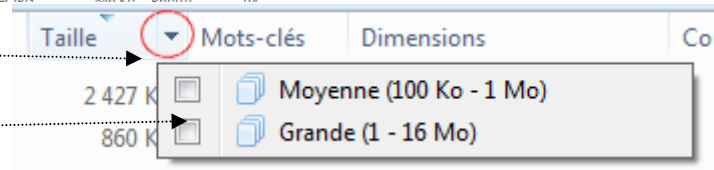
**Pour l'affichage par *Date***

*Windows* affiche par exemple



**Pour l'affichage par *Taille***

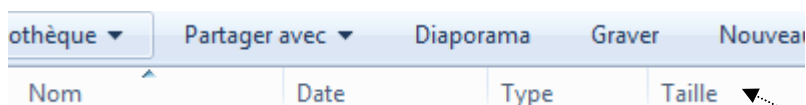
*Windows* affiche par exemple



**Etc ... A tester**

## 7. Ajoutons des critères de tri.

Pour ajouter des critères de tri, il faut que le mode d'affichage soit le **mode d'affichage Détails**. Revoir le paragraphe 3.



L'astuce est de cliquer avec le bouton **droit** sur la ligne contenant les titres de colonne.

Un **menu contextuel** s'affiche avec la possibilité d'ajouter d'autres titres de colonne.

Ce menu est fonction du type de fichiers. Si nous avons choisi de classer des fichiers image le menu contextuel propose des options qui se rapportent à ceux-ci : comme *Mots clés*, *Prise de vue*, *Dimensions*, etc.

Cocher les critères qui vous paraissent s'appliquer aux propriétés de vos fichiers.

Si vous cliquez sur *Autres*, vous retrouvez un plus grand choix de détails. Cocher les critères qui vous paraissent pertinents.

Note : Ce choix *Autres* est équivalent à la commande *Affichage, Choisir les détails*

Il peut être **INTERESSANT** de cocher l'option *Ajuster la taille de toutes les colonnes*

## 8. Modifions les propriétés d'un fichier

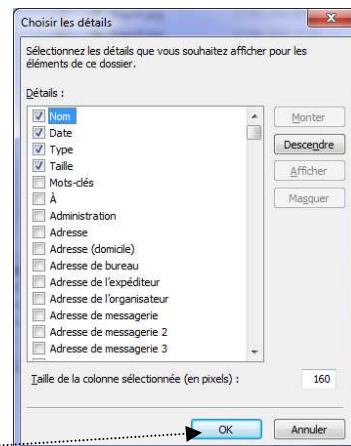
Pour que les détails choisis correspondent à quelque chose il faut que des valeurs existent dans les propriétés de l'image.

Si par exemple, *Mots clés* ou *Commentaires* ont été cochés, il est nécessaire que des valeurs correspondent à ces critères dans les propriétés de l'image.

**Mode opératoire :**

- Sélectionner le fichier à renseigner
- Activer la commande : *Fichier, Propriétés* ou clic **droit** sur le titre du fichier
- Activer ensuite l'onglet *Détails*  
Il est alors possible d'insérer un certain nombre de renseignements dans les *Propriétés de l'image*
- Cliquer sur OK.

NOTE : ces modifications peuvent se faire aussi directement dans le **Volet des détails**, affichage obtenu par la commande : *Organiser, Disposition*



## 9. Trions par critères

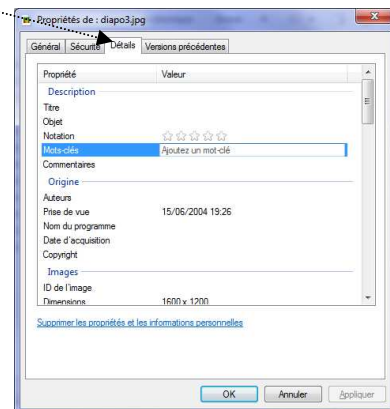
Lorsque tous les critères ont été sélectionnés, le tri devient possible suivant un critère donné par la commande : *Affichage, Trier par* (ou clic **droit** dans un espace libre du dossier et sélectionner *Trier par*).

## 10. Regroupons par

La commande *Affichage, Regrouper par* est intéressante. La tester. Pour annuler ce regroupement, sélectionner *Aucun*

## 11. Renommons les fichiers classés

Il est possible de renommer un lot de fichiers triés selon certains critères avec Windows. Voir la fiche : [http://www.bricabracinfo.fr/Telechargt/renommer\\_lot\\_fichiers\\_Windows7.pdf](http://www.bricabracinfo.fr/Telechargt/renommer_lot_fichiers_Windows7.pdf)



## TRES IMPORTANT

La configuration qui a été définie pour un dossier est sauvegardée par *Windows*.