

## Ajout rapide de texte à l'aide de la fonction Copyright

La **nouvelle** commande : *Image, Copyright* de la version 6.5.1 de *PhotoFiltre* permet d'insérer rapidement un texte sur une image afin de la protéger (ou de la personnaliser).

Un peu de théorie :

Le **droit d'auteur** ou **copyright** sont deux expressions synonymes. (source wikipedia : [http://fr.wikipedia.org/wiki/Droit\\_d'auteur](http://fr.wikipedia.org/wiki/Droit_d'auteur) ). Le symbole typographique représentant le mot *copyright* est le caractère ©, il est parfois représenté sous la forme (c) ou (C). Le copyright figurant une photo fait état du nom de l'auteur, de manière à protéger son droit de propriété sur la dite photo.

### Découverte de la fonction *Copyright*, par l'exemple

1. Télécharger l'image **clone1\_avant.jpg** sur la page <http://www.bricabracinfo.fr/Banque/thumb.html>
  2. Lancer *PhotoFiltre*.
  3. Ouvrir l'image téléchargée en 1.
  4. Effectuer une copie de cette image par la commande : *Image, Dupliquer* pour travailler sur cette copie.
  5. Commande : *Image, Copyright*. Une boîte de dialogue s'affiche à l'écran.
- A. Réglages : **Bas, Fond coché** (par défaut) et **Extérieur décoché** (par défaut).
- *Police* : Arial. *Taille* : 30. *Couleur* : **Blanc**, par défaut (Note : la couleur est à choisir sur la Palette de couleurs, la pipette n'est pas disponible). **Cocher** : **Gras** (déjà coché par défaut)
  - *Alignement* : Centré
  - *Fond* : **coché** par défaut.
  - Sélectionner une couleur (Note : la couleur est à choisir sur la Palette de couleurs la pipette n'est pas disponible). La couleur Noir est déjà sélectionnée, par défaut.
  - **Bas** : **coché** par défaut
  - Saisir du texte, par exemple : *Mission de San Juan Capistrano*
  - Cliquer sur **OK**.
- Constater le résultat : un bandeau de la couleur sélectionnée s'incruste au bas de l'image et dans l'image, les dimensions 1600 x 1200 sont conservées.

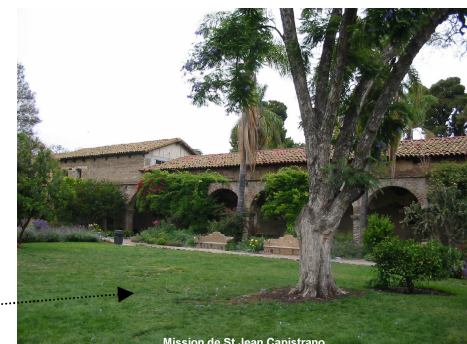
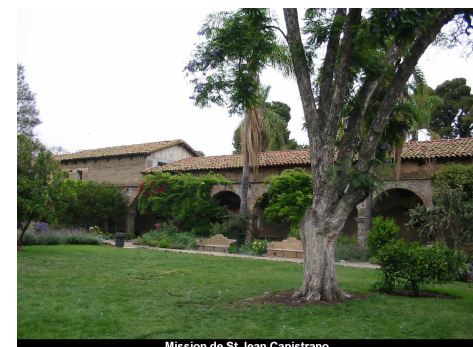
Cliquer sur *Edition, Défaire Copyright*

### B. Réglages : **Bas, coché, Fond** et **Extérieur décochés**.

- Commande : *Image, Copyright*
- *Fond* : **décoché**
- *Police* : Arial. *Taille* : 30. *Couleur* : **Blanc**, par défaut (Note : la couleur est à choisir sur la Palette de couleurs, la pipette n'est pas disponible). **Cocher** : **Gras** (coché par défaut)
- **Bas** : **coché**, par défaut
- *Alignement* : Centré
- Saisie du texte, (par exemple : *Mission de San Juan Capistrano*)
- Cliquer sur **OK**

Voir le résultat ci-contre,

Cliquer sur *Edition, Défaire Copyright*



**C. Réglages : *Haut* coché, *Fond* et *Extérieur* décochés.**

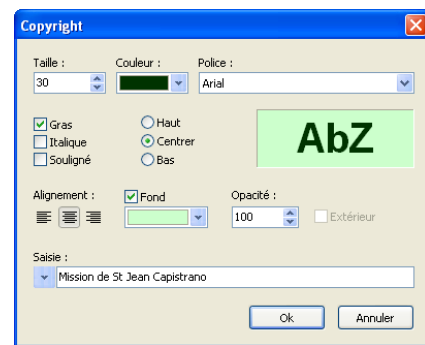
- Commande : *Image, Copyright*
  - *Police* : Arial. *Taille* : 30. *Couleur* : vert foncé (Note : la couleur est à choisir sur la Palette de couleurs, la pipette n'est pas disponible). *Cocher* : *Gras*
  - *Alignement* : Gauche
  - *Haut* : **coché**
  - Saisie du texte, (par exemple : *Mission de San Juan Capristano*)
  - Cliquer sur *OK*
- Voir le résultat ci-contre.



Commande : *Edition, Défaire Copyright*

**D. Réglages : *Centré* et *Fond* cochés, *Extérieur* décoché.**

- Commande : *Image, Copyright*
- *Police* : Arial. *Taille* : 30. *Couleur* : vert foncé (Note : la couleur est à choisir sur la Palette de couleurs, la pipette n'est pas disponible). *Cocher* : *Gras*
- *Alignement* : Centré
- *Fond* : coché
- Sélectionner une couleur, *vert très clair* par exemple (Note : la couleur est à choisir sur la Palette de couleurs la pipette n'est pas disponible)
- *Centrer* : coché
- Saisir du texte, par exemple : *Mission de San Juan Capristano*
- Cliquer sur *OK*.



Constater le résultat : un bandeau de la couleur sélectionnée s'incruste au milieu de l'image avec une opacité de 100 %.

Commande : *Edition, Défaire Copyright*

**E. Réglages : *Centré* et *Fond* cochés, *Extérieur* : décoché, *Opacité réduite***

Refaire les mêmes manipulations qu'en D mais en modifiant le pourcentage d'*Opacité*.

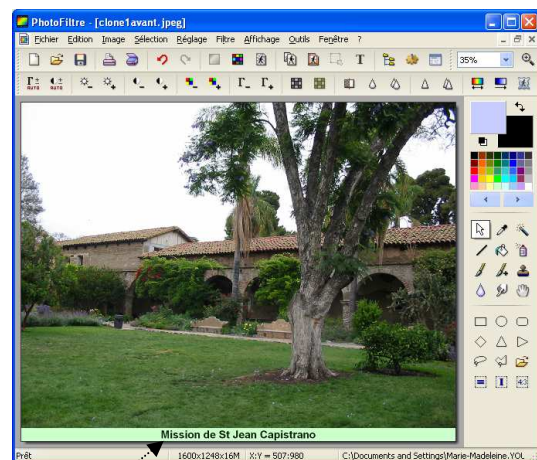
Commande : *Edition, Défaire Copyright*



**F. *Bas*, *Fond* et *Extérieur* cochés.**

- *Police* : Arial. *Taille* : 30. *Couleur* : vert foncé (Note : la pipette n'est pas disponible). *Cocher* : *Gras*
- *Bas* : **coché**
- *Alignement* : Centré
- *Fond* : **coché**. Sélectionner une couleur (Note : la pipette n'est pas disponible)
- *Extérieur* : **coché**
- Saisie du texte, par exemple : *Mission de San Juan Capristano*
- Cliquer sur *OK*.

Constater le résultat : un bandeau de la couleur sélectionnée s'incruste au bas de l'image hors de l'image.



ATTENTION : les dimensions 1600 x 1200 ne sont plus conservées. Dans notre exemple elles sont maintenant de 1600 x 1248.

Remarque, lorsque *Extérieur* est coché, la position *Centrer* n'est plus disponible !

## Résumé

### Points communs avec la boîte de dialogue de l'outil *Texte*

- Choix des paramètres : *Police* et *Taille*, *Couleur*.
- Choix des options : *Gras*, *Italique* et *Souligné*. Ces 3 options peuvent être cochées en même temps.
- Choix du paramètre *Alignement* : *Gauche*, *Centré*, ou *Droit*.

### Différences et contraintes par rapport à la boîte de dialogue de l'outil *Texte*

- Les options *Haut* et *Bas*.  
Le texte inséré ne le sera qu'en haut ou en bas de l'image concernée.
- L'option *Extérieur*.  
Si la case est **décochée**, le texte est positionné à l'intérieur de l'image.  
Si la case est **cochée** cette option permet de positionner le texte inséré en dehors de l'image.
- La zone de saisie ne comporte qu'une seule ligne.
  - **Le copyright est inséré dans l'image** : si le texte saisi est plus grand que la largeur de l'image, la ligne sera tronquée suivant la définition du type d'alignement
  - **Le copyright est inséré à l'extérieur de l'image** : il est possible d'insérer plusieurs lignes en insérant plusieurs fois un copyright. Attention à la dimension de l'image finale !

### Particularités.

- La *zone de saisie* permet de sélectionner six options prédéfinies : cliquer sur le bouton flèche basse, à gauche de la zone de saisie. Voir le *Manuel de l'Utilisateur* chapitre : *Automatiser des traitements*, rubrique : l'onglet *Copyright* (<http://www.photofiltre-studio.com/doc/index.htm>).
- Choix ou non d'un *Fond* au texte *copyright* inséré. Le bandeau de couleur est appliqué sur toute la largeur de l'image. La hauteur du bandeau dépend de celle du texte.
- Le paramètre *Opacité*, disponible si l'option *Extérieur* n'est pas cochée, permet d'appliquer un effet de translucidité au copyright. Il s'applique à la fois au fond et au texte.

