
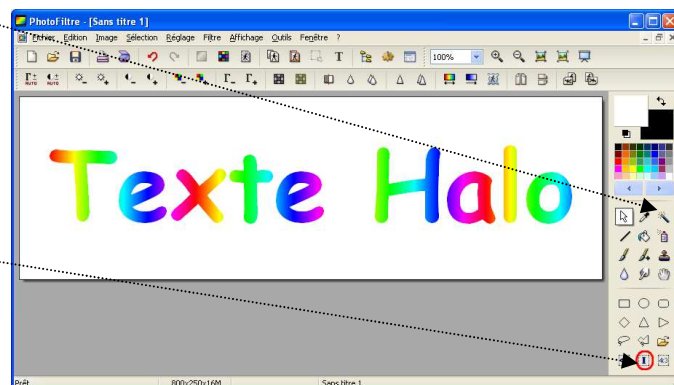
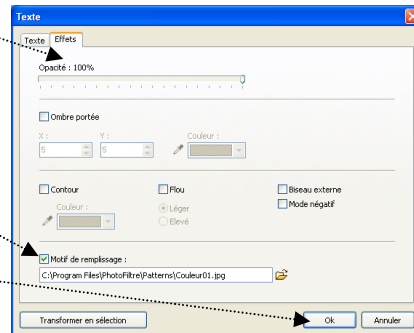
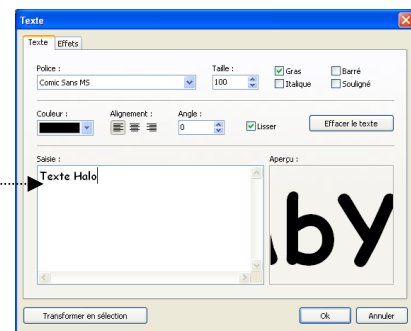
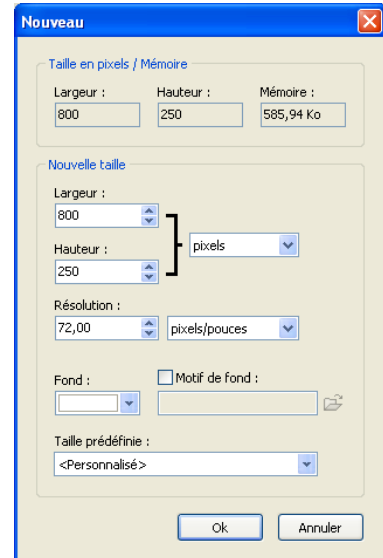


## Module Texte

### Halo autour du texte.

APPLICATION D'UN HALO sur un bloc de texte  
par l'exemple

1. Lancer *PhotoFiltre*.
2. Commande : *Fichier, Nouveau*.
  - *Largeur* : **800** (pixels)
  - *Hauteur* : **250** (pixels)
  - OK
3. Activer la commande : *Image, Texte...* ou cliquer sur l'icône  de la barre d'outils.
  - **Effectuer les réglages dans l'onglet *Texte*** (sélectionné par défaut) :
    - Police* : **Arial**
    - Taille* : **100**
    - Cocher : **Gras**
    - Alignement* : **Centré**
 Dans le cadre *Saisie*, saisir le texte : **Texte Halo**, par exemple.
  - **Effectuer des réglages dans l'onglet *Effets*** :
    - Clic sur l'onglet *Effets* pour le sélectionner.
    - Cocher : *Motif de remplissage*.
 Windows affiche une boîte de dialogue *Ouvrir* dans le dossier *Patterns* de *PhotoFiltre*. Voir la Fiche 10\_1.
 Dans la boîte de dialogue affichée, sélectionner, par exemple, le motif ***Couleur01.jpg***  
 Cliquer sur *Ouvrir*  
 Cliquer sur OK.
4. Appuyer sur la touche *Entrée* pour valider le texte ou commande : *Edition, Valider le texte*.
5. Sélectionner l'outil *Baguette magique* de la *Palette d'outils* puis cliquer sur le fond blanc de l'image pour le sélectionner.
6. Sélectionner l'*Outil Sélection* de la *Palette d'outils*, puis l'option *Inverser* pour sélectionner le texte inséré (ou commande : *Sélection, Inverser*).

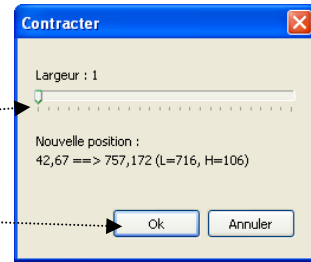


7. *Texte Halo* étant sélectionné, pour améliorer le résultat final effectuer une contraction de cette sélection d'une valeur de 1 (pixel).

Commande : *Sélection, Contracter*.

Déplacer le curseur sur la règle à 1

OK



8. *Texte Halo* étant toujours sélectionné activer la commande : *Filtre, Esthétique*.

*Contour progressif*

*Largeur : 20*

*Couleur : Noir*

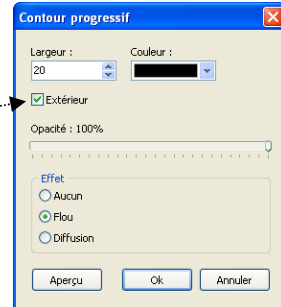
*Opacité : 100 %*

*Effet: Flou*

Cocher : *Extérieur*

Cliquer sur *Aperçu*

Cliquer sur OK si le résultat vous convient



9. Appuyer sur la touche *Echap* pour supprimer la sélection



### Amélioration du résultat

Dans notre exemple, le texte inséré contient des parties blanches visibles, à l'intérieur du **e**, du **a** ou du **o**

Pour corriger lettre après lettre:

clic sur l'outil *Baguette magique*,

clic sur la partie blanche à modifier

appuyer sur la touche *Suppr* du clavier

appuyer sur la touche *Echap* pour supprimer la sélection