

Colorer partiellement les éléments d'une photo

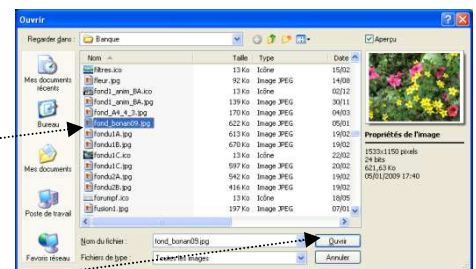
Le but de ce tutoriel est de *d'isoler* quelques fleurs de l'image *fond_bonan09.jpg* sur un fond en nuances de gris.



L'image utilisée pour cet exercice est *fond_bonan09.jpg* téléchargeable sur la page : <http://www.bricabracinfo.fr/Banque/thumb.html>

Phase 1 : ouverture de l'image à modifier

1. Lancer *PhotoFiltre 7* (ou *PhotoFiltre Studio*) par un double-clic sur l'icône installé sur le *Bureau*.
2. Ouvrir l'image *fond_bonan09.jpg* par la commande : *Fichier, Ouvrir*. Sélectionner le fichier.
Si le fichier recherché ne se trouve pas dans la liste des fichiers affichés, cliquer sur la flèche basse, à droite de l'encadré *Regarder dans:* pour afficher l'arborescence et le rechercher dans le dossier concerné (sur disque dur ou clé USB). Cliquer sur le bouton *Ouvrir*.



Phase 2 : création d'une copie.

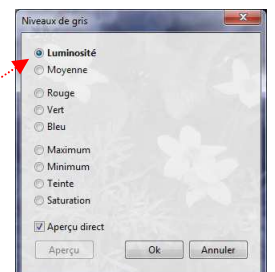
3. Créer une copie de l'image par la commande : *Image, Dupliquer*. L'image dupliquée a pris le nom de *fond_bonan09 (2)*. Désormais, nous allons travailler sur cette copie.

Phase 3 : utilisation de l'image comme motif.

4. Commande : *Edition, Utiliser comme motif*.

Phase 4 : transformation de l'image en nuances de gris.

5. Commande : *Filtre, Couleur, Niveaux de gris, Luminosité*.



Phase 5 : utilisation de l'outil Tampon de Motif

6. Sélectionner l'*Outil Tampon de clonage*.
7. IMPORTANT : cocher l'option *Motif*.
8. Passer la souris sur les éléments à recolorer

Extrait du Manuel de l'utilisateur. L'outil s'utilise comme un pinceau de base de forme circulaire. Cliquez sur l'image pour définir un point de départ. Puis, tout en maintenant le bouton enfoncé, déplacez-vous dans l'image. Le dessin s'effectue en temps réel.



Notes :

Sur la Palette d'outils, il est possible de modifier la *Pression* et/ou la taille du *Rayon*. On peut cocher les options *Précis* ou *Diffusion* en fonction des résultats attendus.